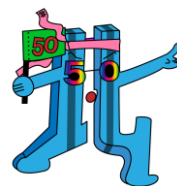


北の台小だより

12月号

学校教育目標

- ① よく考え やりぬく子 ② 広い心で 思いやりのある子
- ③ 明るく 健康な子 ④ 進んで行動できる子



11月30日現在 児童数422名

早いもので、2学期も残り18日となりました。11月8日には、PTA主催のわいわいサークルが開催され、子ども達は爽やかな気候の中、笑顔で楽しい時間を過ごしていました。当日はオープニングの北の台中学校吹奏楽部の生徒さんたちの演奏、そして、蓼川社協・蓼川自治会、大上自治会、大上社協、蓼川キングヤングス、綾瀬市消防団綾北分団、大上女性防火クラブ、綾瀬国際友好協会AIFA、みのりファーム、あやせっ子ふれあいプラザ北の台、綾瀬市交通安全母の会の全11協力団体10店の出店がありました。当日はお店のお手伝いやみのりファームのボランティアとして働く子どもたちや先生方、保護者の皆様が笑顔で生き生きと活動する中で、地域との素敵なふれあいや交流の機会をもつことができました。北の台小職員のお店に来てくださったお客様が、「去年ここで里芋を買って、今年も楽しみにしていました。」と今年もたくさんの里芋を買ってくださり、地域の方とのご縁を嬉しく思いました。わいわいサークル当日、多くのご協力をいただきました地域やPTA役員、保護者の皆様、本当にありがとうございました。

スクールアンケート

北の台小学校では、いじめを早期に発見するために毎月第3月曜日に「スクールアンケート」を実施しています。1年生は担任が聞き取り、2年生以上は次の質問に全児童が回答します。

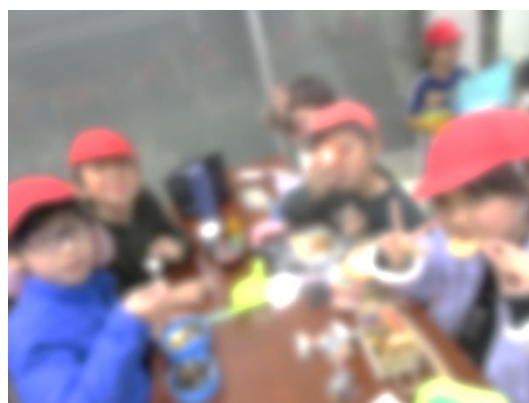
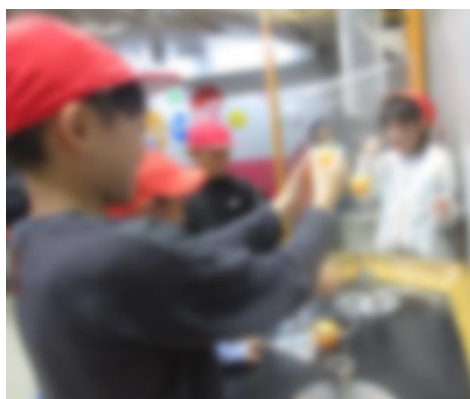
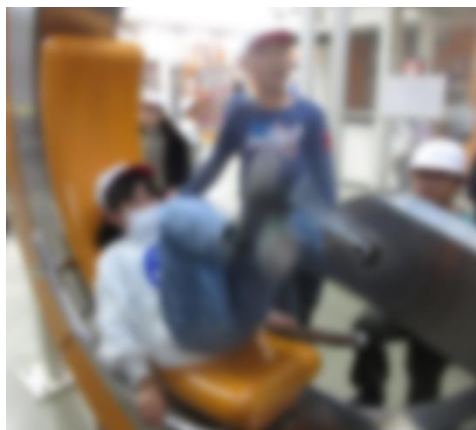
- ① 今月、学校は楽しかったですか。（楽しかった・どちらともいえない・楽しくなかった）
→答えた理由も書きます。
- ② 今月、クラスや学年の中で、いやな思いをしている友だちを見たことがありますか。
- ③ 今、学校生活で困っていることはありますか。あったら書いてください。
- ④ あなたは今月、スマートフォンやタブレット、オンラインゲーム、SNSなどで自分や友だちの悪口と思われる書き込みを見ましたか。（見た・見ていない）
→見たと答えた人は、その内容を書きます。

担任はアンケートの内容を確認し、学年や関係職員で共有・協力をして聞き取りや指導を行います。また、アンケート結果は児童指導担当グループや管理職で確認をするとともに、全職員で指導内容も含めて情報共有し、いじめの防止や早期対応に努めています。また、アンケート結果だけでなく、日ごろから子どもたちの様子をきめ細かく観察したり、子どもたちからの相談に丁寧に対応したりするなど、どの児童も気持ちよく学校生活を送ることができるように努めています。

いじめはどの子にも、どの学級でも起こりえます。学校の中でも外でも起こりえます。学校ではもちろん、ご家庭や地域でもお子さんに気になる様子等がありましたら、遠慮なく担任にお知らせください。なお、担任以外では、教頭、教育相談コーディネーターの三觜（養護教諭）、小松、嶋崎までご連絡ください。学校と保護者、地域がともに力を合わせて、子どもたちを見守り、子ども一人ひとりに合った関わり方やSOSの出し方を育てていくことができるよう、ご理解ご協力をお願いいたします。

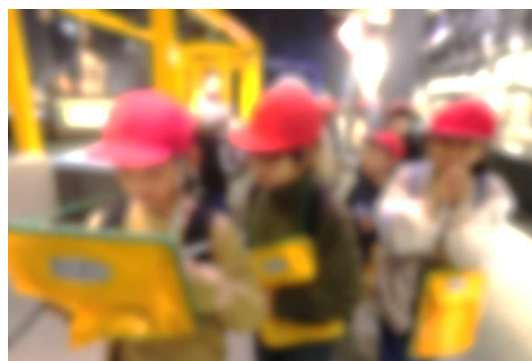
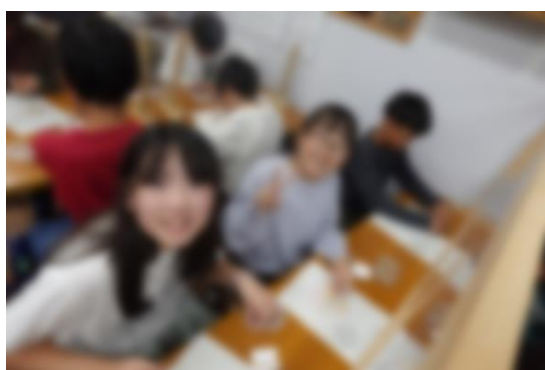
11月の活動アルバム

3年遠足 はまぎんこども宇宙科学館



遠足は、子どもたちが楽しみにしている学校行事の1つです。みんなで楽しいことを共有できると、そこに所属感や安心感が生まれます。遠足を通して学んだことを、今後の学校生活に生かしてほしいと思います。

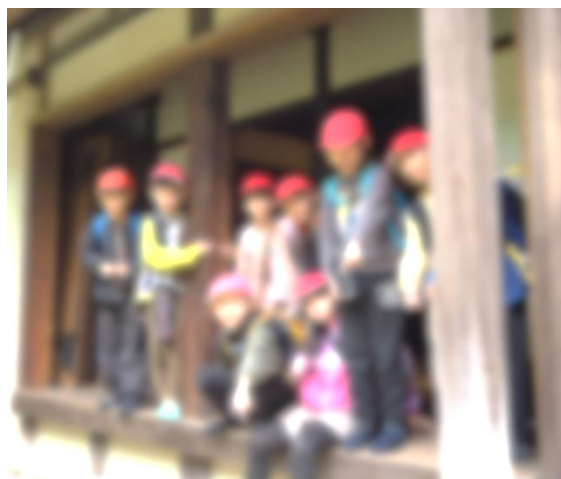
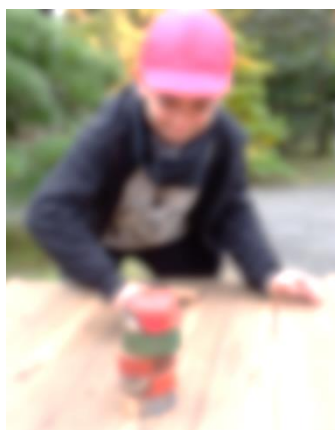
4年遠足 生命の星・地球博物館、金指ウッドクラフト



1年校外学習



2年校外学習(泉の森)



2年生は、泉の森へ秋探しに出かけました。拾ってきた木の実や葉っぱを使って、工作をつくれます。また、ダルマ落としやメンコなどの昔遊びの体験を楽しむことができました。

お知らせ

◇教材費等集金について

口座引き落としでの教材費等の集金にご協力いただきまして、誠にありがとうございました。残高不足等の理由にて、ご指定いただいた口座より引き落としができなかったご家庭は、現金での集金をさせていただきます。集金が遅くなりますと、教材会社や旅行会社への支払いができなくなり、ご迷惑をお掛けします。速やかな会計処理にご協力をお願いいたします。

<< 1 2 月の学校行事及び下校時刻一覧 >>

日	曜日	プラザ	行事	下校時刻					
				1年	2年	3年	4年	5年	6年
1	月	○	短縮4時間授業 個別面談③						
2	火	○	短縮4時間授業 個別面談④						
3	水	○	短縮日課 読み聞かせ 4年：手話体験 個別面談⑤						
4	木	○	代表委員会 折り紙教室						
5	金	○	短縮日課 個別面談⑥						
6	土	×							
7	日	×							
8	月	○	短縮日課 スクールアンケート						
9	火	○	音楽集会（1年） 5、6年：薬物乱用防止教室						
10	水	○	読み聞かせ						
11	木	○							
12	金	○							
13	土	×							
14	日	×							
15	月	○	短縮日課 委員会活動 1～4年：5時間授業 5、6年：6時間授業 3年：消防庁舎見学						
16	火	○	音楽集会（5年） 4年：車椅子体験						
17	水	○	読み聞かせ						
18	木	○	なかよしタイム						
19	金	○	3年：車椅子体験						
20	土	×							
21	日	×							
22	月	○	短縮日課 全学年5時間授業						
23	火	×	全学年4時間授業 給食終了 大掃除						
24	水	×	2学期終業式						
25	木	×	冬季休業（1月7日まで）						
26	金	×							
27	土	×							
28	日	×							
29	月	×							
30	火	×							
31	水	×							
1	木	×							
2	金	×							
3	土	×							
4	日	×							
5	月	×							
6	火	×							
7	水	×							
8	木	×	全学年3時間授業 3学期始業式						
9	金	○	全学年4時間授業 給食開始 6年：身体計測 生活リズム大作戦カード配付						

主な1月の予定

8日(木) 3時間授業・始業式	9日(金) 4時間授業・身体計測（6年）・給食開始
12日(月) 成人の日	12日(月)～16日(金) 生活リズム大作戦
13日(火) 1～3年：4時間授業・集会・身体計測（5年）	14日(水) 短縮日課・読み聞かせ・身体計測（4年）
15日(木) 1～3年：4時間授業・身体計測（3年）	15日(水)～19日(月) ふれあいのびのび作品展
16日(金) 身体計測（2年）・中学校入学説明会	19日(月) 短縮日課・スクールアンケート・委員会活動
20日(火) 全学年4時間授業・身体計測（1年）	20日(月)～26日(月) 移動式MISA美術館
21日(水) 読み聞かせ	22日(木) 一日学校参観・性教育（5年）・なかよしタイム
26日(月) 短縮日課・クラブ活動（3年生見学）	26日(月)～30日(金) 避難訓練週間
27日(火) 集会・教材費引落し日	28日(水) 読み聞かせ
29日(木) 読み聞かせ	30日(金) 令和8年度入学予定児童保護者説明会